

The logo for 'ebikon' features a stylized sunburst icon to the left of the word 'ebikon', which is written in a green, lowercase, sans-serif font. The 'e' and 'i' have a small red dot above them. The logo is positioned on a light blue rectangular background.

ebikon

# Organisation der Gemeindeverwaltung Ebikon

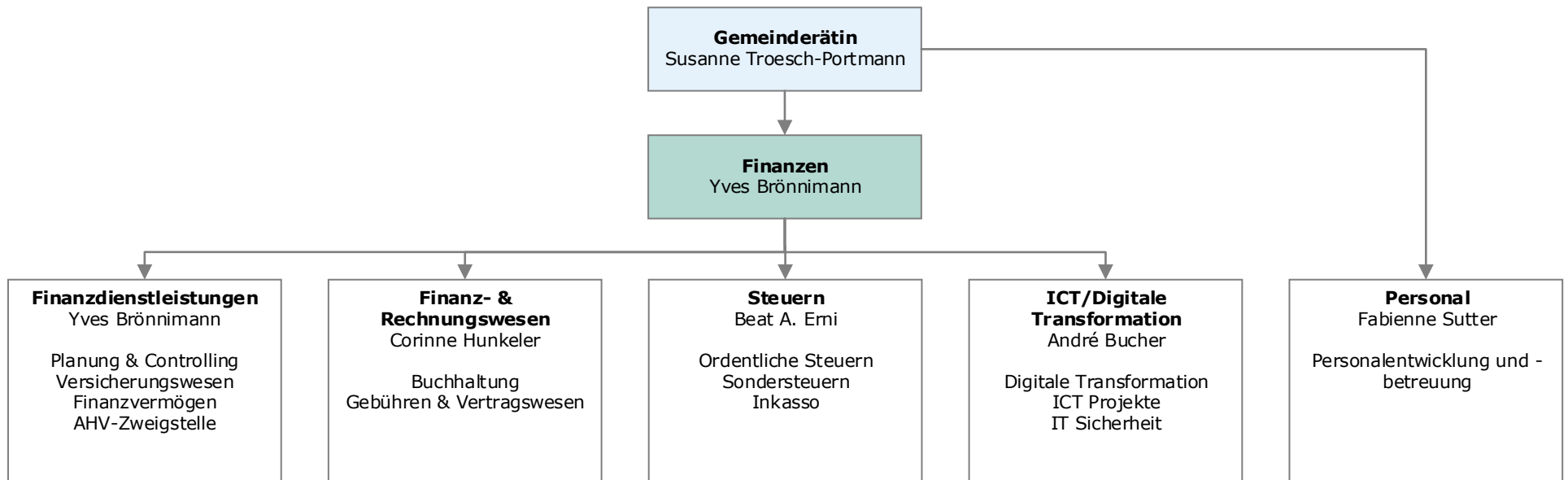
# Gemeinderat

<b>Finanzen</b> Gemeinderätin Susanne Troesch-Portmann	<b>Planung &amp; Bau</b> Gemeinderat Hans Peter Bienz	<b>Präsidiales</b> Gemeindepräsident Daniel Gasser	<b>Bildung</b> Gemeinderat André Renggli	<b>Gesellschaft &amp; Soziales</b> Gemeinderat Mark Pfyffer
<b>Finanzen</b> Yves Brönnimann	<b>Raum &amp; Verkehr</b> Dominic Lustenberger	<b>Dienste</b> Gemeineschreiber Roland Baggenstos	<b>Bildung</b> Ralph Späni	<b>Gesellschaft &amp; Soziales</b> Katja Schalbetter
<b>Finanzdienstleistungen</b>	<b>Ortsentwicklung</b>	<b>Bevölkerungsdienste</b>	<b>Volksschule</b>	<b>Leistungen &amp; Dienste</b>
<b>Finanz- &amp; Rechnungswesen</b>	<b>Bewilligungen</b>	<b>Gemeindekanzlei</b>	<b>Schulverwaltung</b>	<b>Sozialdienst</b>
<b>Steuern</b>	<b>Infrastruktur</b>	<i>Kommunikation</i>	<i>Schulische Dienste</i>	<b>Jugend &amp; Familie (Jufa)</b>
<b>ICT</b>	<b>Immobilien</b> Doris Fischer	<i>Sicherheit</i>	<i>Musikschule</i>	<b>Gesellschaft</b>
<i>Personal</i>	<b>Hochbau</b>		<i>Bibliotheken</i>	<b>Freizeit, Sport &amp; Kultur</b>
	<b>Immobilien</b>			<i>Wirtschaftsförderung</i>

Legende:

<b>Ressort</b>	<b>Abteilung</b>	<b>Bereich</b>	<i>Bereich: direkt dem GR unterstellt</i>
----------------	------------------	----------------	---

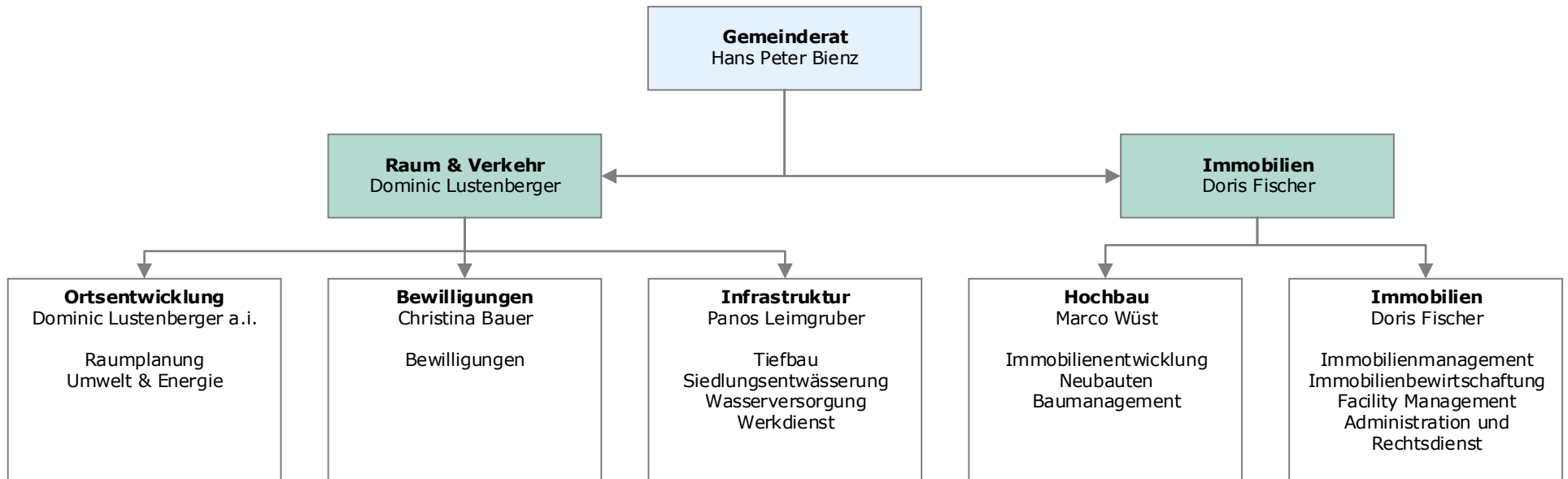
# Ressort Finanzen



Legende:



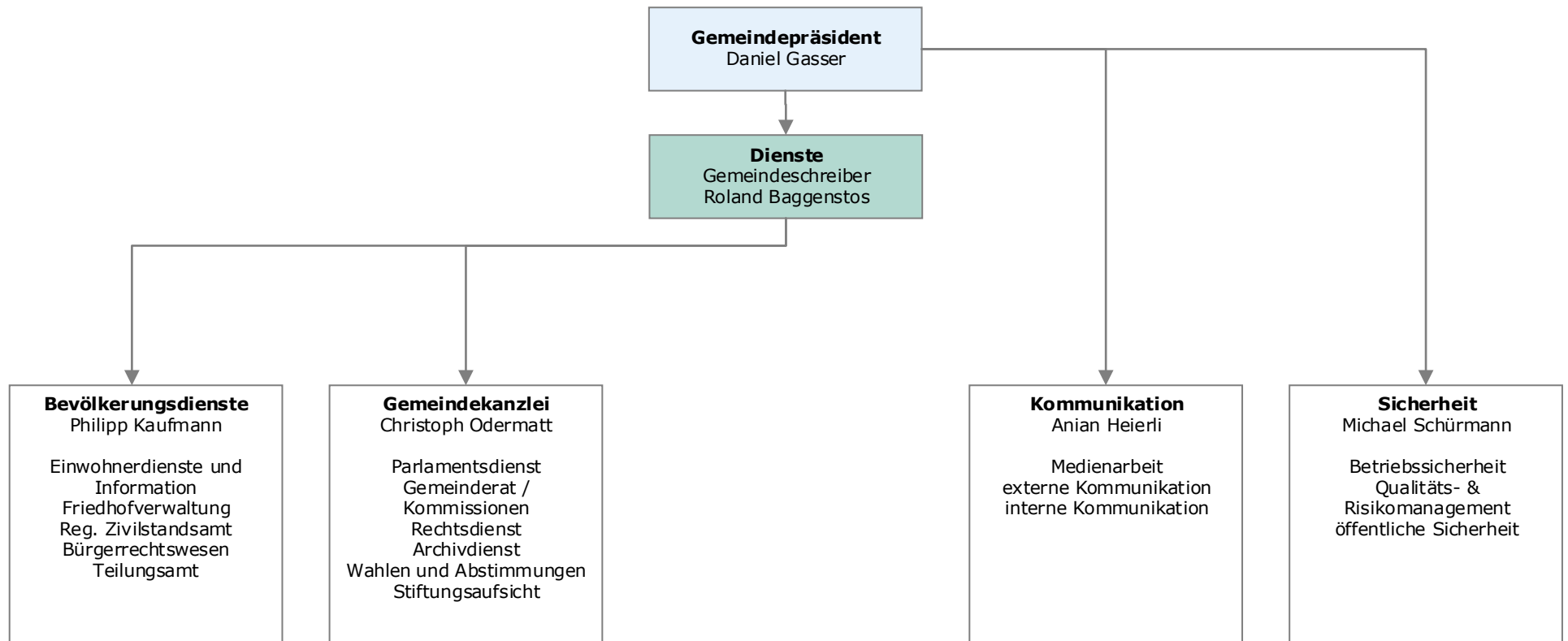
# Ressort Planung & Bau



Legende:



## Ressort Präsidiales



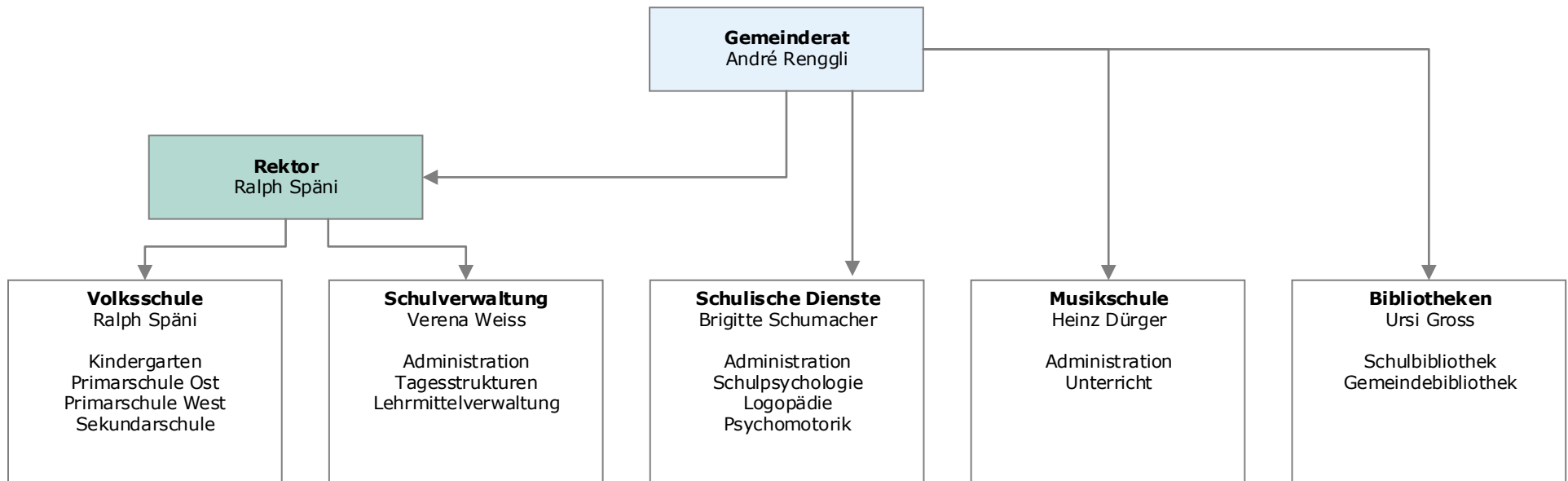
Legende:

Ressort

Abteilung

Bereich

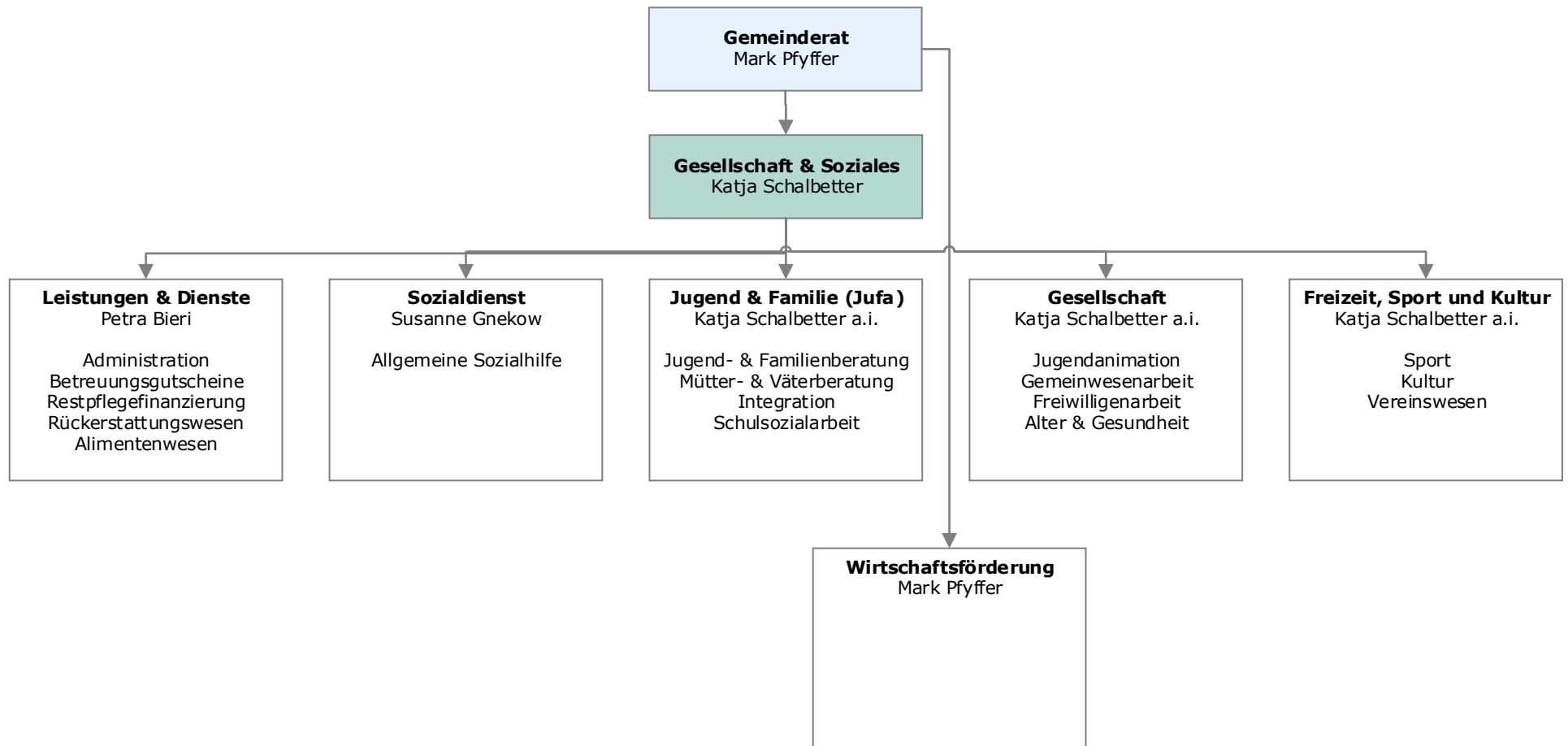
# Ressort Bildung



Legende:



## Ressort Gesellschaft & Soziales



Legende:

