

Plan für die Urnenabstimmung vom 18. Juni 2023

Öffentliche Auflage vom 15. November bis 14. Dezember 2021 und vom  
22. November 2022 bis 21. Dezember 2022

Von der Stimmbekörung beschlossen am \_\_\_\_\_

Der Gemeindevorstand Der Gemeindevorstand

Vom Regierungsrat mit Entscheid Nr. \_\_\_\_\_ am \_\_\_\_\_

Datum \_\_\_\_\_

Unterschrift \_\_\_\_\_

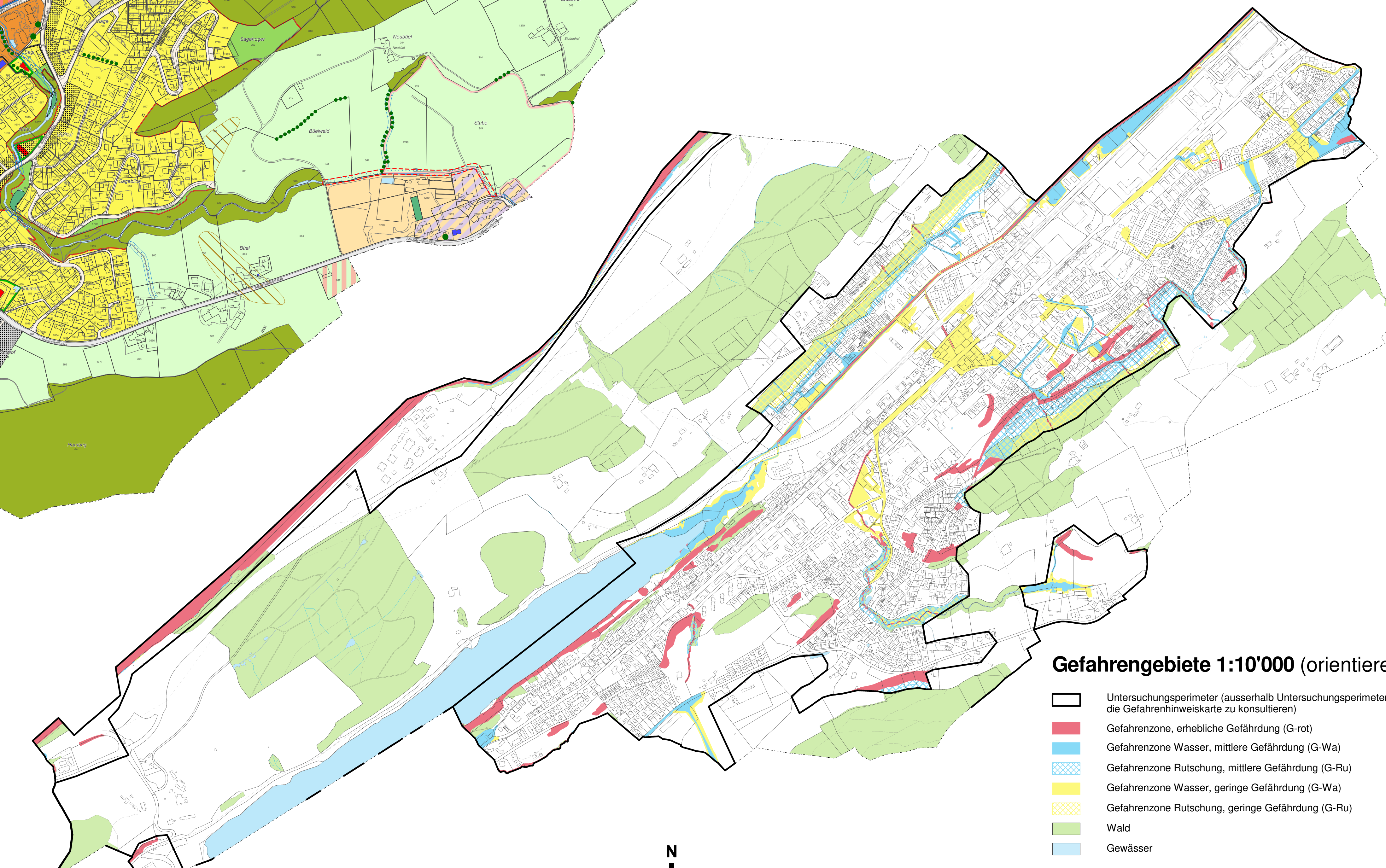
188101 (18.08.2023) amador 2: ...\_MAB\_04\_UA\_H02.pdf

Planteam S AG Luzern · Bern · Solothurn  
Kommunalebene · Stadtliche Ebene

plan:team

Empfindlichkeitsstufe	II	III	Verbindlicher Planinhalt
			<b>Bauzonen</b>
			Zentrumszone A
			Zentrumszone B
			Zentrumszone C
			Zentrumszone D
			Zentrumszone E
			Zentrumszone Halle
			Geschäfts- und Wohnzone Aussersachsen
			Geschäfts- und Wohnzone Stuben
			Wohnzone A
			Wohnzone B
			Wohnzone Höchmattweg
			Wohnzone Höfli
			Wohnzone Hünenberg
			Wohnzone Wydenhof
			Wohnzone Obdieren
			Sondernutzungszone Sagenmatt <small>Durch den Regierungsrat am 11. Januar 2022 genehmigt</small>
			Sondernutzungszone Stuben
			Sonderbauzone Obersachsen
			Sondernutzungszone Gärtnerei / Gartenbau
			Arbeitszone A
			Arbeitszone B
			Arbeitszone C
			Zone für öffentliche Zwecke
			<small>(B, F.W., F.P.)</small>
			Nutzungsbestimmungen in der OeZ Rathausen
			Zone für Sport- und Freizeitanlagen
			Grünzone A
			Verkehrszonen (§ 52 PBG)
			<b>Nichtbauzonen</b>
			Landwirtschaftszone
			Verkehrsfäche <small>(Übrige Gebiete A, § 56 Abs. 1 H. a PBG)</small>
			<b>Schutzzonen</b>
			Übriges Gebiet C <small>(entsprechend sind für alle erfassten Zonen die Bestimmungen der kantonalen Schutzverordnung Rotsee)</small>
			Kommunale Naturschutzzone

ZaA	Überlagerte Festlegungen	Publikumsorientierter Ortskern gemäss BZR Art. 11 Abs. 6 BZR
ZaB	Eingeschränkte Verkaufsnutzung gemäss BZR Art. 24 Abs. 1 BZR	SK
ZaC	Schutzzone Kulturlandmässer	
ZaD	Freihaltezone Wildtierkorridor	
ZaE	Bebauungsplanungspflicht	
ZaHa	Gestaltungsplanungspflicht	
GaW-Au	Gesamthöhe bis 30 m gemäss Art. 60 BZR	
GaW-St	Areal Ebnisquiere	
W-A	Bereich Zugerstrasse gemäss Art. 54 Abs. 5 BZR	
W-B	Ertelungsrecht	
W-H	Speziell bezeichnete Gebäude gemäss Art. 61 BZR	
W-H	<b>Gewässerraum</b>	Gr-G
W-H	Grünzone Gewässerraum	Fr-G
W-Hy	Freihaltezone Gewässerraum	
W-Wy	Gewässerraum temporär: erfüllt bei allfälliger Verlegung mit Wasserbauprojekt	
W-Ob	Gewässerraum temporär: erfüllt bei allfälliger Verlegung mit Wasserbauprojekt	
So-Sa	<b>Naturobjekte</b>	
So-St	Markanter Einzelbaum / Baumgruppen	
So-Ob	<b>Orientierender Planinhalt</b>	
So-GG	Schützenswerte Kulturobjekte	
SpF	Erhaltenswerte Kulturobjekte	
Gr-A	Denkmalsgeschützte Kulturobjekte (gemäss kantonalem Denkmalverzeichnis)	
VZ	Archäologische Fundstelle	AFS
Lw	Grundwasserschutzzone	
VI	Deponiezone Stuben (gemäss separaten Verfahren, an der Urnenabstimmung vom 15. Mai 2022 genehmigt)	D-S
ÜG-C	Wald / Waldgrenze im Sinne des Art. 13 WaG	
NaZ	Hecke, Feldgehölz, Uferbestockung	
	Gewässer / Gewässer eingedöht	
	<b>Kantonale Schutzverordnung Rotsee</b>	
	Wasserzone	
	Reservatzone	
	Naturschutzzone	
	Erholungszone	
	Landschaftsschutzzone	



**Gefahrengebiete 1:10'000 (orientierend)**

- Untersuchungsperimeter (ausserhalb Untersuchungsperimeter ist die Gefahrenhinweiskarte zu konsultieren)
- Gefahrenzone, erhebliche Gefährdung (G-rot)
- Gefahrenzone Wasser, mittlere Gefährdung (G-Wa)
- Gefahrenzone Rutschung, mittlere Gefährdung (G-Ru)
- Gefahrenzone Wasser, geringe Gefährdung (G-Wa)
- Gefahrenzone Rutschung, geringe Gefährdung (G-Ru)
- Wald
- Gewässer

Hinweis  
Änderungen möglich, aktuellste Gefahrenkarte ist auf [www.ebikon.ch](http://www.ebikon.ch) einsehbar

