

LEGENDE

- Besondere Nutzungen**
- Wanderwege
 - Familiengärten
 - Sport
 - Schwimmen
 - Rudern
 - Reiten
 - Tennis
 - Minigolf
 - Fischen
 - Spielplatz
 - Grillplatz
 - Restaurant / Café
 - SBB / Bushof
- Strategien**
- Fuss- und Velowege
 - Wanderwege Bestand
 - Grünkorridore
 - Punkte von strategischer Bedeutung
- Objekte**
- Inventarisierte Objekte und Identitätsträger

Die genaue Lage der Fuss- und Wanderwege ist konzeptionell zu verstehen und soll in größerer Form in den Fusswege-Richtplan übernommen werden. Insbesondere die genaue Lage des Rotseeweges ist zu verifizieren.

Es muss sichergestellt werden, dass keine Konflikte mit dem Natur- und Landschaftsschutz entstehen. Die entsprechenden Dienststellen des Kantons sind mitzuberücksichtigen.



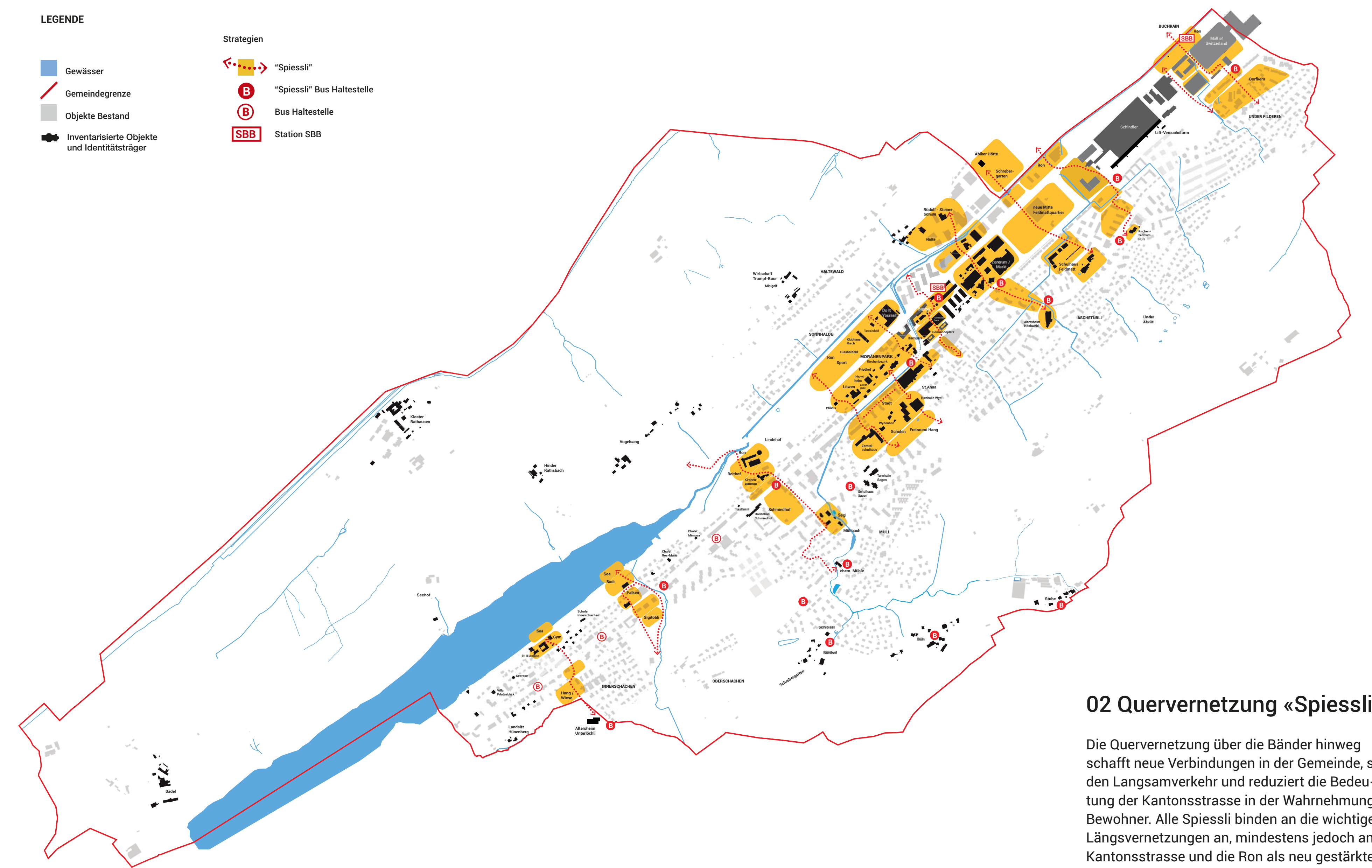
01 Freizeitkarte

Längsverbindungen LV mit Schwerpunkt Freizeit und Natur

Die Themenkarte Freizeit zeigt Landschaftselemente wie Hänge, Wald, Gewässer und deren Aktivierung durch Wege, öffentliche Nutzungen und Aktivitäten.

LEGENDE

- Strategien**
- "Spiessli"
 - "Spiessli" Bus Haltestelle
 - Bus Haltestelle
 - Station SBB
- Objekte**
- Gewässer
 - Gemeindegrenze
 - Objekte Bestand
 - Inventarisierte Objekte und Identitätsträger

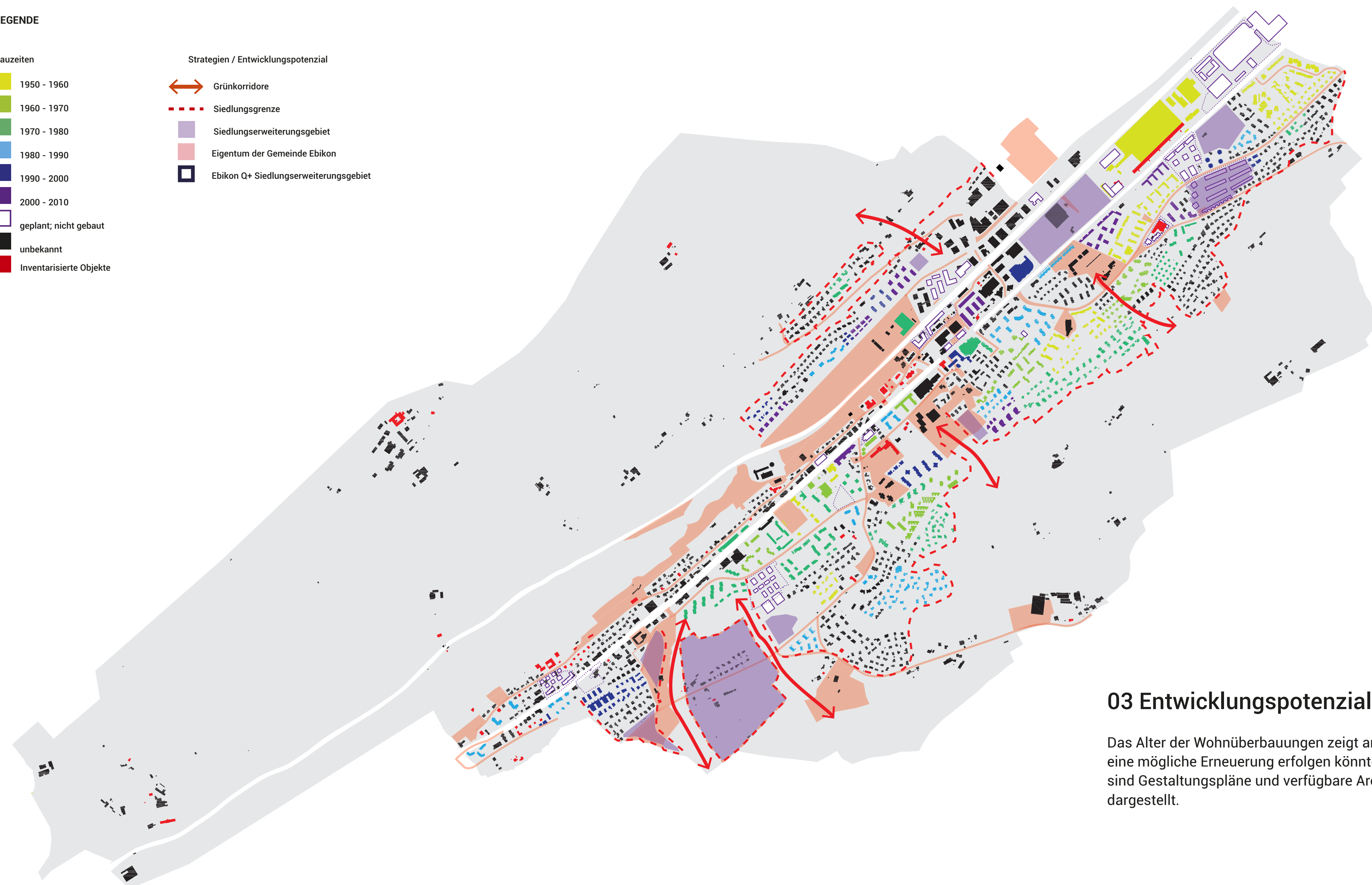


02 Quervernetzung «Spiessli»

Die Quervernetzung über die Bänder hinweg schafft neue Verbindungen in der Gemeinde, stärkt den Langsamverkehr und reduziert die Bedeutung der Kantonsstrasse in der Wahrnehmung der Bewohner. Alle Spiessli binden an die wichtigen Längsvernetzungen an, mindestens jedoch an die Kantonsstrasse und die Ron als neu gestärkter Schwerpunkt im Tal.

LEGENDE

- Bauzeiten**
- 1950 - 1960
 - 1960 - 1970
 - 1970 - 1980
 - 1980 - 1990
 - 1990 - 2000
 - 2000 - 2010
 - geplant, nicht gebaut
 - unbekannt
 - Inventarisierte Objekte
- Strategien / Entwicklungspotenzial**
- Grünkorridore
 - Siedlungsgrenze
 - Siedlungserweiterungsgebiet
 - Eigentum der Gemeinde Ebikon
 - Ebikon Or Siedlungserweiterungsgebiet

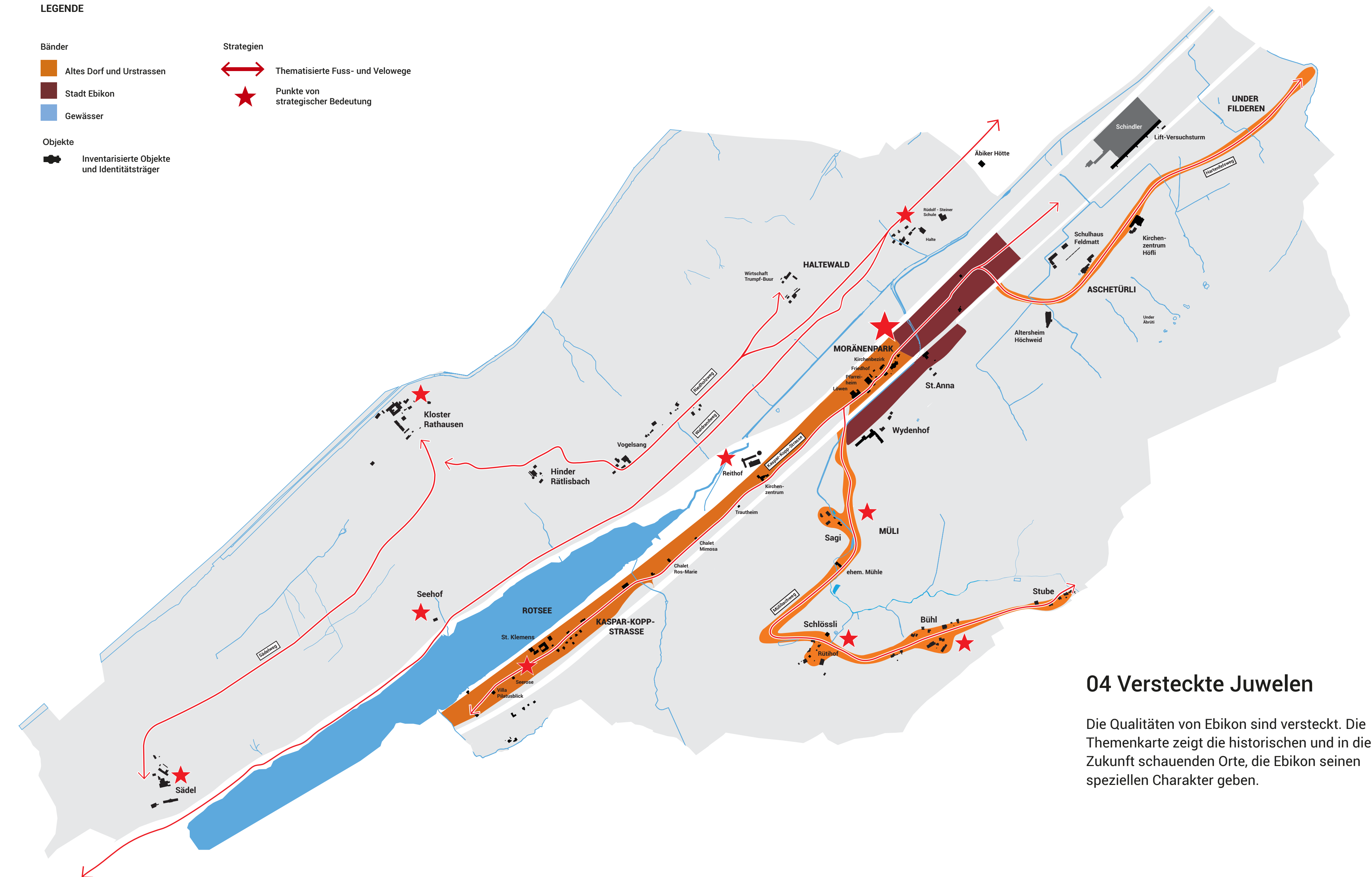


03 Entwicklungspotenzial

Das Alter der Wohnüberbauungen zeigt an, wann eine mögliche Erneuerung erfolgen könnte. Zudem sind Gestaltungspläne und verfügbare Areale dargestellt.

LEGENDE

- Bänder**
- Altes Dorf und Urstrassen
 - Stadt Ebikon
 - Gewässer
- Strategien**
- Thematisierte Fuss- und Velowege
 - Punkte von strategischer Bedeutung
- Objekte**
- Inventarisierte Objekte und Identitätsträger



04 Versteckte Juwelen

Die Qualitäten von Ebikon sind versteckt. Die Themenkarte zeigt die historischen und in die Zukunft schauenden Orte, die Ebikon seinen speziellen Charakter geben.