

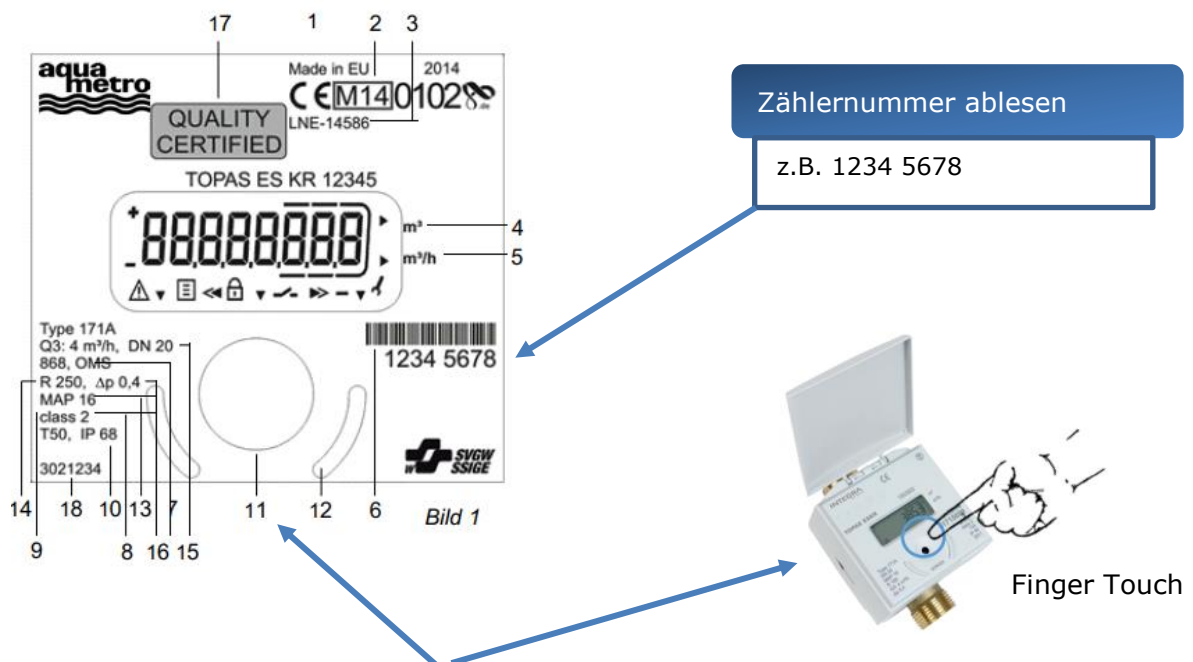
Ablesung Ultraschallwasserzähler TOPAS ESK

Statischer Ultraschallwasserzähler TOPAS ESKR / ESKM



Bedienung

1. Für die Ablesung den Deckel öffnen.



2. Mit dem optischen Taster (Bild) auf der Front können die einzelnen Parameter abgefragt werden.

Nach dem Einschalten wird für ca. zwei Sekunden der aktuelle **Gesamtverbrauch in m3 angezeigt**. Wenn ein Fehler vorliegt, wird die Fehlermeldung angezeigt wie z.B. „E-7-A“ für Luft im Zähler.

